



CORSO PRATICO SU PAZIENTE
IMPLANTOLOGIA ZIGOMATICA

RELATORE: dott. Matteo Giorgi

RELATORE



 **Dental
Hospital**
Brescia


J DENTAL CARE
just smile

**STEP BY STEP
PROTOCOL**

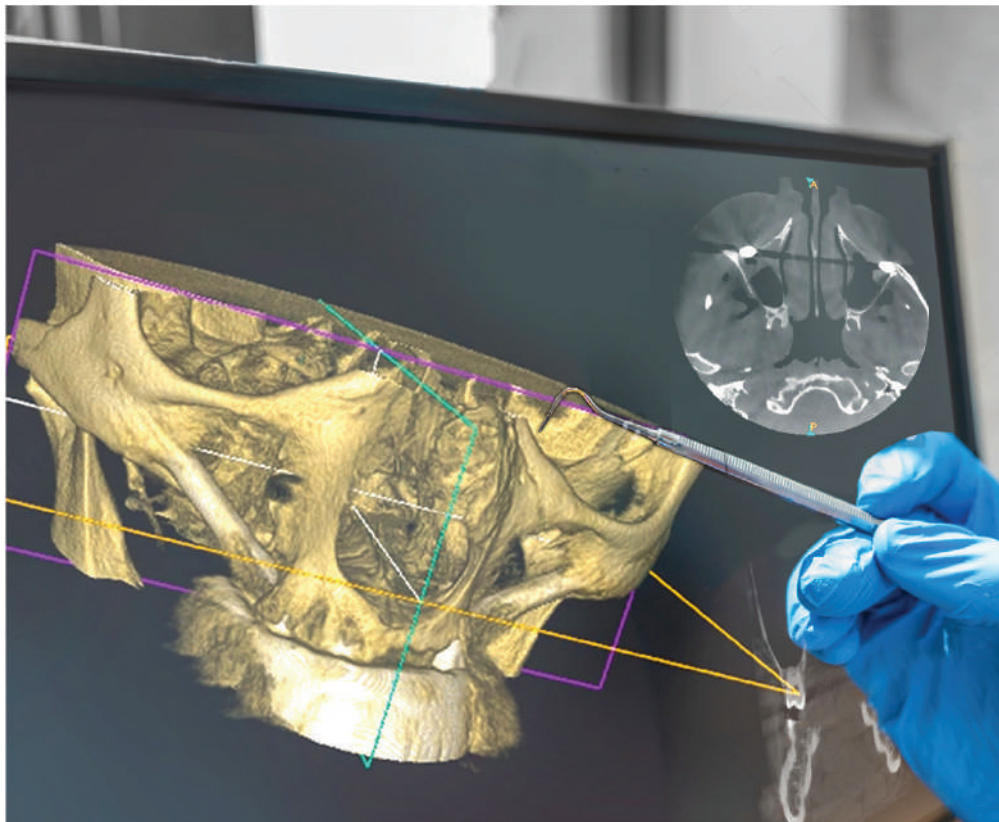
2007 Laurea in Odontoiatria e Protesi Dentaria Università di Pisa. 2015 Corso pratico Internazionale su paziente “Zygomatic Implant and bone augmentation” Prof. Salvoni Sao Paulo (Brasile). 2015 Corso pratico Internazionale su cadavere “The Quad Zygoma Concept” Prof. Ruben Davo, Prof. Chantal Malavez, Alicante. 2015 Master in implantologia zigomatica presso l’Università San Leopoldo Mandic, San Paolo (Brasile). 2017 Specializzazione in Impantologia zigomatica presso l’Università di Lleida, Curitiba (Brasile). 2018 relatore al Congresso Mondiale di chirurgia avanzata Repubblica Dominicana. Esperto in riabilitazioni complesse, con più di 1.400 impianti zigomatici eseguiti e protesizzati.

DOTT. MATTEO GIORGI



2 GIORNATE

CHIRURGIA ZIGOMATICA SU PAZIENTE



La riabilitazione impianto protesica del mascellare atrofico è una sfida quotidiana e difficile per ogni clinico. La chirurgia zigomatica rappresenta una risposta clinica per affrontare in modo prevedibile questa sfida e trattare pazienti con gravi atrofie del mascellare.

Scopo del corso è quello di fornire ai partecipanti un protocollo di lavoro predicibile per la chirurgia zigomatica: durante le due giornate avanzate di corso, i partecipanti avranno la possibilità di inserire impianti zigomatici su paziente sotto la stretta osservazione del tutor, verranno illustrate step by step tutte le fasi degli interventi, dalla pianificazione del trattamento alla gestione delle complicanze; dalla presa dell'impronta fino alla finalizzazione del manufatto protesico provvisorio.

 **Dental
Hospital**
Brescia


J DENTAL CARE
just smile

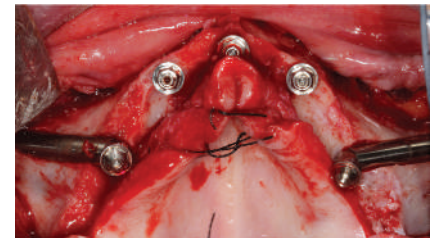
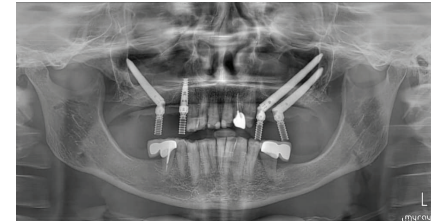
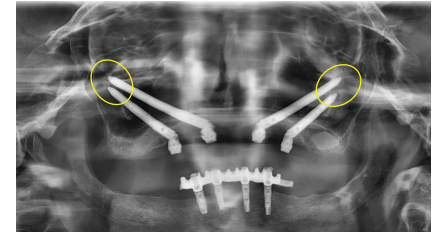
PROGRAMMA

Giornata di Venerdì

- 9.00 **PARTE PRATICA:**
Descrizione del caso clinico, selezione del paziente e pianificazione del trattamento.
- 9:30 Inizio intervento di chirurgia zigomatica su paziente con gravi atrofie del seno mascellare. L'intervento sarà eseguito a più mani.
- 13:30 Presa dell'impronta.
- 14:00 **LUNCH**
- 15:00 **PARTE TEORICA:**
- Descrizione dei vantaggi della chirurgia zigomatica con tecnica extra-sinusale con utilizzo di impianti JDZygoma;
 - Utilizzo possibile di impianti Tradizionali e zigoma.
- 18:00 Finalizzazione del manufatto protesico provvisorio.
- 20:00 Cena sociale.

Giornata di Sabato

- 9.00 **PARTE PRATICA:**
Descrizione del nuovo caso clinico, selezione del paziente e pianificazione del caso.
- 9:30 Inizio intervento di chirurgia zigomatica su paziente con gravi atrofie del seno mascellare. L'intervento sarà eseguito a più mani.
- 13:30 Presa dell'impronta.
- 14:00 **LUNCH**
- 15:00 **PARTE TEORICA:**
- Anatomia del distretto facciale del cavo orale;
 - La gestione del paziente con gravi atrofie del seno mascellare;
 - Controindicazioni e complicanze post-operatorie.
- 17:00 Discussione finale.
- 17:30 Consegna attestati e fine lavori.





DATE:

Il corso dura 2 giorni a scelta
tra 3 weekend:
25-26 Giugno 2021
24-25 Settembre 2021
22-23 Ottobre 2021

LUOGO:

Dental Hospital
P.zza S. Padre Pio da
Pietrelcina, 1 25123 Brescia.

DIRETTORE DEL CORSO:

dott. Matteo Giorgi

QUOTA D'ISCRIZIONE:

2400€ + IVA (22%)
La quota di partecipazione
include pernottamento in
hotel, lunch e cena.

 **Dental
Hospital**
Brescia


JDENTALCARE
just smile