



# CHIRURGIA IMPLANTARE GUIDATA CON IL PROTOCOLLO JD

Relatore dottor

## **TOMMASO GRANDI**

Laureato con lode in Odontoiatria e Protesi Dentaria presso l'Università di Modena e Reggio Emilia nel 2004. Borsista di Ricerca presso il Dipartimento di Neuroscienze, Testa Collo Riabilitazione dell'Università di Modena e Reggio Emilia nel 2007. Dal 2008 al 2013 è Professore a.c. di Parodontologia presso la stessa Università. Nel 2013 fonda Tommaso Grandi Dental Clinic, centro di cura, ricerca e formazione nel campo dell'implantologia dentale. Partecipa con colleghi di diverse nazionalità a studi scientifici sul carico immediato.

Relatore Odontotecnico

## **SIMONE LUPPI**

Responsabile della chirurgia guidata JD presso il JDLab, JDentalCare.

## **DATE**

12 Ottobre 2024

Il corso dura mezza giornata  
Orario 9.00-15.00

## **SEDE**

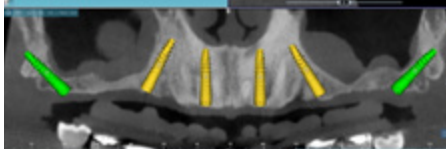
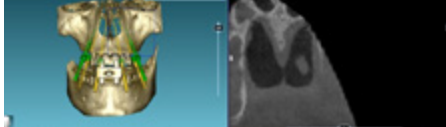
JDentalCare Training Center, Modena

## **QUOTA DI PARTECIPAZIONE**

Iscrizione anticipata (entro 02/10/24)  
270€ + iva 22%

Tariffa intera  
290€ + iva 22%

La quota di partecipazione include  
Coffee Break



Sei stanco del solito corso di chirurgia computer guidata da cui esci senza avere in mano un protocollo semplice da attuare e con mille dubbi? Vuoi fare chirurgia guidata ma ti spaventa e pensi di non essere all'altezza di farla nel tuo studio? Abbiamo messo a punto un protocollo semplice e immediato in cui ti forniamo un servizio completo. Ti spiegheremo come selezionare i casi e affrontare con semplicità sia il protocollo fully guided sia il protocollo mix guidata e mano libera in modo da semplificare la tua routine quotidiana. Scoprirai come effettuare la chirurgia guidata fin da subito con pochi e semplici passaggi, tramite l'uso del software JD-igital Guide\*. Il nostro protocollo è rivolto sia al professionista poco esperto di tecnologia digitale sia al dottore esperto che voglia semplificare ulteriormente le procedure di chirurgia guidata anche con impianti pterigoidei e zigomatici.

\*powered by RealGuide™

## PROGRAMMA TEORICO

Basi scientifiche della chirurgia computer guidata: criticità che alimentano le perplessità sulla sua predicibilità.

- Prima visita e modelli iniziali
- Ceratura diagnostica
- Prova estetica
- Preparazione della dima radiologica (aspetti clinici e odontotecnici)
- Esame CBCT
- Pianificazione con il software JD-igital Guide\* per la chirurgia guidata
- Ordine della dima, verifica della guida, index chirurgico
- Il kit chirurgico per chirurgia guidata
- Sequenze operative con video step by step delle tecniche chirurgiche
- Progettazione e realizzazione di impianti pterigoidei con chirurgia guidata
- Progettazione e realizzazione di impianti zigomatici con il protocollo Z-GO Guide™

## PROGRAMMA PRATICO CON SESSIONE HANDS ON

I partecipanti svolgeranno l'esercitazione con il proprio PC e avranno la possibilità di realizzare un Full Arch on 4/6 utilizzando una dima chirurgica stampata "live" durante il corso e il kit della chirurgia guidata in modo da prendere confidenza con gli strumenti e le componenti.

# CHIRURGIA COMPUTER GUIDATA



LIVELLO  
BASE-INTERMEDIO-AVANZATO



SESSIONE  
HANDS ON



SESSIONE VIDEO  
step by step



GUIDED SURGERY